

# Webasto Pure



Česky

## Obsah

<b>1</b>	<b>Všeobecné informace.....</b>	<b>3</b>
1.1	Účel dokumentu .....	3
1.2	Použití tohoto dokumentu .....	3
1.3	Použití ke stanovenému účelu .....	3
1.4	Použití symbolů a značek .....	3
1.5	Záruka a ručení .....	3
<b>2</b>	<b>Bezpečnost .....</b>	<b>3</b>
2.1	Všeobecné informace .....	3
2.2	Všeobecné bezpečnostní pokyny .....	3
2.3	Bezpečnostní pokyny pro instalaci .....	3
2.4	Bezpečnostní pokyny pro elektrickou přípojku .....	4
2.5	Bezpečnostní pokyny pro uvedení do provozu .....	4
<b>3</b>	<b>Obsluha .....</b>	<b>4</b>
3.1	Přehled .....	4
3.2	Ukazatele LED .....	4
3.3	Spínač dotykového ovládání (reset) .....	5
3.4	Zamykací spínač s klíčem .....	5
3.5	Spuštění dobíjecího procesu .....	6
3.6	Ukončení dobíjecího procesu .....	6
<b>4</b>	<b>Nastavení.....</b>	<b>6</b>
4.1	Aktivace programovacího režimu .....	6
4.2	Ztlumení ukazatele LED (možnost 1) .....	6
<b>5</b>	<b>Uvedení produktu mimo provoz .....</b>	<b>7</b>
<b>6</b>	<b>Údržba, čištění a opravy .....</b>	<b>7</b>
6.1	Údržba .....	7
6.2	Čištění .....	7
6.3	Oprava .....	7
<b>7</b>	<b>Výměna dobíjecího kabelu.....</b>	<b>7</b>
<b>8</b>	<b>Likvidace.....</b>	<b>7</b>
<b>9</b>	<b>Prohlášení o shodě .....</b>	<b>7</b>
<b>10</b>	<b>Technická data .....</b>	<b>8</b>

# 1 Všeobecné informace

## 1.1 Účel dokumentu

Tyto pokyny k obsluze a instalaci jsou součástí produktu a obsahují informace pro uživatele týkající se bezpečné obsluhy, a pro elektrotechnika informace o bezpečné instalaci dobíjecí stanice Webasto Pure.

## 1.2 Použití tohoto dokumentu

- ▶ Před instalací a uvedením zařízení Webasto Pure do provozu si přečtěte pokyny k obsluze a instalaci.
- ▶ Tyto pokyny uchovávejte tak, aby byly vždy po ruce.
- ▶ Tyto pokyny předejte dalšímu vlastníkovi nebo uživateli dobíjecí stanice.






## 1.3 Použití ke stanovenému účelu

Dobíjecí stanice Webasto Pure je určena k dobíjení elektromobilů a hybridních vozů podle normy IEC 61851-1, režim nabíjení 3. V tomto režimu nabíjení zajišťuje dobíjecí stanice následující:

- připojení napětí proběhne teprve po správném připojení vozidla.
- maximální síla proudu je vyrovnána.

Měnič AC/DC se nachází ve vozidle.

## 1.4 Použití symbolů a značek

	<b>NEBEZPEČÍ</b> Výraz označuje ohrožení s vysokým stupněm rizika, které, pokud nebude eliminováno, má za následek smrt nebo těžké zranění.
	<b>VÝSTRAHA</b> Výraz označuje ohrožení se středním stupněm rizika, které, pokud nebude eliminováno, může mít za následek drobné nebo lehké zranění.
	<b>POZOR</b> Výraz označuje ohrožení s nízkým stupněm rizika, které, pokud nebude eliminováno, může mít za následek drobné nebo lehké zranění.
	<b>UPOZORNĚNÍ</b> Upozornění výraz označuje Technickou zvláštnost nebo (při nerespektování) možné poškození výrobku.
	Odkazuje na samostatné dokumenty, které jsou přiložené nebo si je můžete vyžádat u společnosti Webasto.

Symbol	Význam
✓	Podmínka pro následující pokyny, jak postupovat
▶	Pokyny, jak postupovat

## 1.5 Záruka a ručení

Webasto neručí za závady a škody, ke kterým došlo v důsledku nerespektování montážních pokynů a pokynů k obsluze. Toto vyloučení ze záruky se vztahuje zejména na následující případy:

- Nesprávné používání.
- Použití neoriginálních náhradních dílů.
- Instalace a uvedení do provozu nekvalifikovaným personálem (jinou osobou než elektrotechnikem).
- Úpravy zařízení při nedodržování pokynů pro opravy Webasto.

# 2 Bezpečnost

## 2.1 Všeobecné informace

Dobíjecí stanice byla zkonstruována, vyrobena, vyzkoušena a zdokumentována v souladu s relevantními bezpečnostními předpisy a předpisy na ochranu životního prostředí. Příklad používání pouze v technicky bezvadném stavu.

Poruchy, které mají vliv na bezpečnost osob nebo zařízení, je třeba nechat neprodleně odstranit elektrotechnikem v souladu s platnými předpisy dané země.



### UPOZORNĚNÍ

Může se stát, že se signalizace na straně vozidla od tohoto popisu liší. Za tímto účelem je nutné si vždy přečíst a respektovat pokyny v návodu k obsluze příslušného výrobce vozidla.

## 2.2 Všeobecné bezpečnostní pokyny



- Nebezpečně vysoká napětí uvnitř zařízení.
- Dobíjecí stanice není vybavena vlastním síťovým spínačem. Ochranná zařízení instalovaná na straně sítě slouží i k odpojení od sítě.
- Před použitím vizuálně zkontrolujte možná poškození dobíjecí stanice. V případě poškození dobíjecí stanice nepoužívejte.
- Instalaci, elektrické připojení a uvedení dobíjecí stanice do provozu může provést pouze elektrotechnik.
- Během provozu neodstraňujte kryt zakrývající oblast instalace.
- Z dobíjecí stanice neostraňujte označení, výstražné symboly ani typový štítek.
- Dobíjecí kabel smí měnit pouze elektrotechnik podle přiloženého návodu.
- Je přísně zakázáno připojovat k dobíjecí stanici jiné přístroje.
- Pokud se dobíjecí kabel nepoužívá, musí být uložen do určeného držáku a dobíjecí zástrčka musí být aretovaná v dobíjecí stanici. Dobíjecí kabel volně uložte kolem krytu tak, aby se nedotýkal podlahy.
- Přitom dbejte na ochranu dobíjecího kabelu a dobíjecí zástrčka před přejetím, přiskřípnutím a jiným mechanickým ohrožením.
- Pokud by byla dobíjecí stanice, dobíjecí kabel nebo dobíjecí zástrčka poškozena, okamžitě o tom informujte servis. Dobíjecí stanici dále nepoužívejte.
- Dobíjecí kabel a zástrčku chraňte před kontaktem s externími zdroji tepla, vodou, nečistotami a chemikáliemi.
- Dobíjecí kabel neprodlužujte pomocí prodlužovacího kabelu nebo adaptéru, abyste ho spojili s vozidlem.
- Dobíjecí kabel odpojujte pouze zatažením za dobíjecí zástrčku.
- Dobíjecí stanici nikdy nečistěte vysokotlakým čističem nebo podobným přístrojem.
- Při čištění dobíjecích konektorů odpojte přívod elektrického napětí.
- Přesvědčte se, že k dobíjecí stanici mají přístup pouze osoby, které si přečetly tyto pokyny k obsluze.



## 2.3 Bezpečnostní pokyny pro instalaci



- Instalaci a připojení dobíjecí stanice smí provádět pouze elektrotechnik.
- Použijte pouze dodaný montážní materiál.

- Bezpečnostní koncept Webasto Pure je založen na uzemněné síťové formě, která musí být vždy zajištěna. Elektrotechnik tuto musí zajistit při instalaci.
- Dobíjecí stanice je vhodná pro použití v oblastech bez omezení přístupu.
- Dobíjecí stanici neinstalujte do prostředí ohroženého výbuchem (explozivní zóna).
- Dobíjecí stanici instalujte tak, aby dobíjecí kabel neblokoval žádný průchod.
- Dobíjecí stanici neinstalujte do prostředí, v kterých se vyskytuje amoniak nebo vzduch obsahující amoniak.
- Dobíjecí stanici nemontujte na místě, kde by mohla být poškozena padajícími předměty (např. kabelovými bubny nebo pneumatikami).
- Dobíjecí stanice je vhodná pro použití v interiérech, např. v garážích, a pro použití na zastřešených vnějších plochách, např. carportech. Dobíjecí stanici neinstalujte do blízkosti ostřikovačů vody, např. myček aut, vysokotlakých čističů nebo zahradních hadic.
- Dobíjecí stanici chraňte před přímým deštěm, abyste zabránili jejímu poškození v důsledku zamrznutí nebo krupobití.
- Dobíjecí stanici chraňte před přímým slunečním světlem. Dobíjecí proud může být snížen v důsledku vysokých teplot, nebo za určitých okolností může být proces nabíjení přerušen.
- Místo postavení dobíjecí stanice by mělo být zvoleno tak, aby nedošlo k poškození v důsledku neúmyslného najetí vozidly. Pokud nelze vyloučit poškození, musí být provedena ochranná opatření.
- Pokud dojde k poškození dobíjecí stanice během instalace, musí být uvedena mimo provoz. Je nutná její výměna.

## 2.4 Bezpečnostní pokyny pro elektrickou přípojku

- ⚠ Na plánovaném místě instalace je nutné dodržet zákonné předpisy týkající se elektroinstalací, protipožární ochrany, bezpečnostní předpisy a únikové cesty. Je nutné respektovat příslušné platné národní předpisy pro instalaci.
- Každá dobíjecí stanice musí být chráněna vlastním proudovým chráničem a jističem vedení. Viz Požadavky na místo instalace.
- Před elektrickým připojením dobíjecí stanice se přesvědčte, že jsou elektrické přípojky bez napětí.
- Při prvním uvedení dobíjecí stanice do provozu ještě nepřipojujte žádné vozidlo.
- Přesvědčte se, že je pro připojení k elektrické síti použit správný přípojovací kabel.
- Dobíjecí stanici nenechávejte bez dozoru s otevřeným instalačním krytem.
- Dobíjecí stanici neinstalujte bez instalačního rámu.
- Nastavení DIP spínače měňte pouze při vypnutém zařízení.
- Dodržujte případná přihlášení u provozovatele rozvodné sítě.

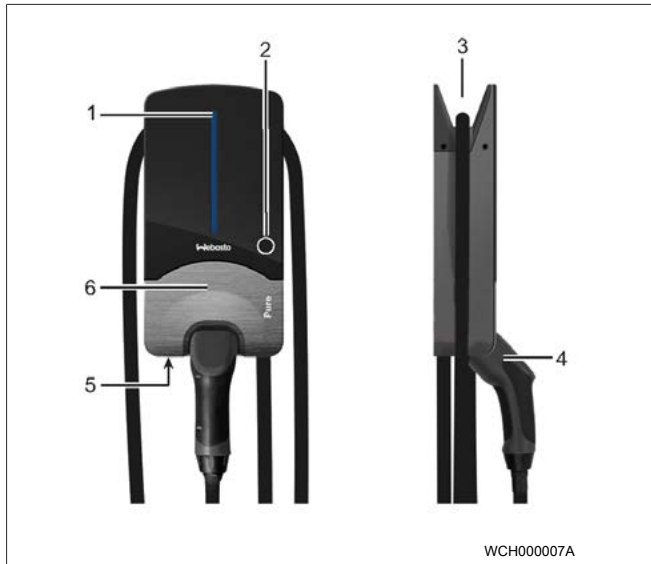
## 2.5 Bezpečnostní pokyny pro uvedení do provozu

- ⚠ Uvedení dobíjecí stanice do provozu smí provést pouze elektrotechnik.
- Správné připojení dobíjecí stanice musí před uvedením do provozu zkontrolovat elektrotechnik.

- Před uvedením dobíjecí stanice do provozu zkontrolujte vizuálně případná poškození dobíjecího kabelu, dobíjecí spojky a dobíjecí stanice. Uvedení poškozené dobíjecí stanice nebo stanice s poškozeným dobíjecím kabelem/spojkou do provozu není přípustné.

## 3 Obsluha

### 3.1 Přehled

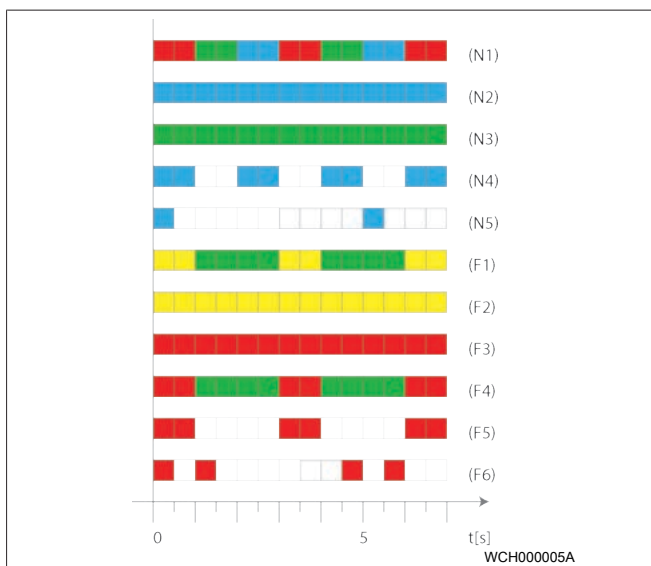


Obr. 1

Legenda

- |                              |                                                        |
|------------------------------|--------------------------------------------------------|
| 1 Ukazatel LED               | 4 Držák dobíjecí zástrčky                              |
| 2 Spínač dotykového ovládání | 5 Zamykací spínač s klíčem, přístupný ze spodní strany |
| 3 Držák dobíjecího kabelu    | 6 Instalační kryt                                      |

### 3.2 Ukazatele LED



Obr. 2

Legenda

- |           |                               |
|-----------|-------------------------------|
| N1 ... N5 | LED indikace provozního stavu |
| F1 ... F6 | LED indikace poruchy          |
| t [s]     | čas [s]                       |

### 3.2.1 Barvy LED

Barvy LED	Popis
Modrá	Standby
Zelená	Dobíjení
Červená	Závady
Žlutá	Teplotní omezení
Fialová	Omezení nabíjecího proudu aktivováno (20 A při jednofázovém dobíjení)
Světlemodrá	Omezení nabíjecího proudu deaktivováno
Bílá	Programovací režim

### 3.2.2 LED indikace provozního stavu

Indikace provozního stavu	Popis
N1	LED bliká v sekundovém intervalu červeně, zeleně a modře: Dobíjecí stanice se spouští.
N2	LED trvale svítí modře: Dobíjecí stanice je v pohotovostním režimu, je možno ji použít.
N3	LED trvale svítí zeleně: Dobíjecí stanice se používá, vozidlo se nabíjí.
N4	LED bliká v sekundovém intervalu modře: Dobíjecí zástrčka je připojená k vozidlu, proces dobíjení byl ukončen nebo dočasně přerušen.
N5	LED na půl sekundy problikává v 5sekundovém intervalu: Dobíjecí stanice je v provozu, ale je zamčená zamykacím spínačem s klíčem.

### 3.2.3 LED indikace poruchy

Indikace poruchy	Popis
F1	LED svítí 1 s žlutě a 2 s zeleně: Dobíjecí stanice je silně přehřátá a dobíjí vozidlo se sníženým výkonem. Po ochlazení bude dobíjecí stanice pokračovat v normálním dobíjecím procesu.
F2	LED trvale svítí žlutě: Nadměrná teplota. Dobíjecí proces bude kvůli příliš vysoké teplotě ukončen. Po ochlazení bude dobíjecí stanice pokračovat v normálním dobíjecím procesu.
F3	LED trvale svítí červeně a na 28 s se rozezná signální tón. Pak se tón každých 10 min ozve na 2 s: Došlo k problému se sledováním napětí nebo sledováním systému.



#### NEBEZPEČÍ

Nebezpečí smrtelného zásahu elektrickým proudem.

- ▶ Odpojte přívod napětí do dobíjecí stanice v instalaci a zajistěte ji proti zapnutí. Teprve poté odpojte dobíjecí kabel od vozidla.
- ▶ Obratě se na asistenční linku Webasto Charging na čísle 00800-24274464.

Indikace poruchy	Popis
F4	LED bliká 1 s červeně a 2 s zeleně: Vyskytla se chyba instalace při připojení dobíjecí stanice, sledování fáze je aktivní, dobíjecí stanice dobíjí s omezeným výkonem. ▶ Kontrola točivého pole elektrotechnikem.
F5	LED bliká v 2s intervalu 1 s červeně a na 28 s zazní signální tón. Pak každých 10 min na 2 s: Na straně vozidla se vyskytla chyba. ▶ Zopakujte připojení vozidla



#### UPOZORNĚNÍ

Pokud výstraha přetrvává, obraťte se na asistenční linku Webasto Charging na čísle 00800-24274464.

Indikace poruchy	Popis
F6	LED bliká v intervalu 0,5 s a 3 s po dobu 0,5 s červeně: napájecí napětí je mimo platný rozsah 180 V až 270 V. ▶ Kontrola elektrotechnikem.

### 3.3 Spínač dotykového ovládání (reset)



#### UPOZORNĚNÍ

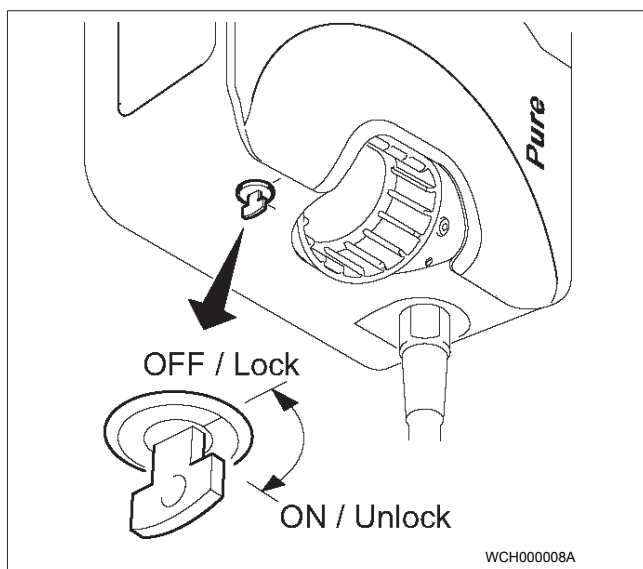
Spínač dotykového ovládání nemačkejte, pouze se ho dotkněte. Při obsluze nepoužívejte rukavice.

Spínač dotykového ovládání slouží k potvrzení předchozích chyb.

Opatření	Popis
▶ Spínače se dotkněte a podržte ho na minimálně 10 s.	Systém spustí samočinný test a chybu vynuluje. Pokud byla chyba odstraněna, dobíjecí stanice se znovu přepne do režimu „připraveno k použití“.

### 3.4 Zamykací spínač s klíčem

Zamykací spínač s klíčem slouží k autorizaci a jej otočný o 90°. Pro odemknutí dobíjecí stanice otočte spínačem v směru hodin. Pro zamknutí dobíjecí stanice otočte spínačem proti směru hodin.



Obr. 3

**UPOZORNĚNÍ**

Klíč lze vytáhnout v obou polohách.

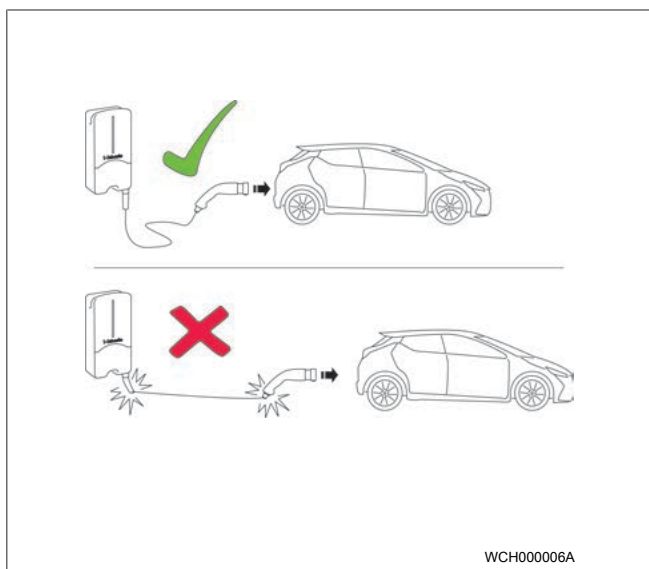
### 3.5 Spuštění dobíjecího procesu

**UPOZORNĚNÍ**

Než začnete vozidlo nabíjet, vždy splňte požadavky nutné pro dané vozidlo.

**UPOZORNĚNÍ**

Vozidlo zaparkujte u dobíjecí stanice tak, aby dobíjecí kabel nebyl napnutý.



WCH000006A

Obr. 4

**Opatření****Popis**

- |                                         |                                                                                                                                                                                                                                                            |
|-----------------------------------------|------------------------------------------------------------------------------------------------------------------------------------------------------------------------------------------------------------------------------------------------------------|
| ▶ Připojte dobíjecí zástrčku k vozidlu. | Dobíjecí stanice provede test systému a připojení.<br>LED: Svítí trvale modře, po připojení vozidla přejde na cca 2 sekundy na červenou a následně buď na zelenou (vozidlo se nabíjí) nebo na blikající modrou (vozidlo ještě není připraveno k nabíjení). |
|-----------------------------------------|------------------------------------------------------------------------------------------------------------------------------------------------------------------------------------------------------------------------------------------------------------|

### 3.6 Ukončení dobíjecího procesu

#### 3.6.1 Vozidlo automaticky ukončilo dobíjecí cyklus

**Opatření****Popis**

- |                                                           |                                                                                 |
|-----------------------------------------------------------|---------------------------------------------------------------------------------|
| ▶ Příp. vozidlo odjistěte.                                | LED: bliká v sekundovém intervalu modře. Vozidlo je připojené, ale nedobíjí se. |
| ▶ Odpojte dobíjecí zástrčku od vozidla.                   |                                                                                 |
| ▶ Zaaretujte dobíjecí zástrčku v držáku dobíjecí stanice. |                                                                                 |

#### 3.6.2 Pokud není dobíjecí proces automaticky ukončen na straně vozidla

**Opatření****Popis**

- |                                                      |                                                                                                                                                        |
|------------------------------------------------------|--------------------------------------------------------------------------------------------------------------------------------------------------------|
| ▶ Zamykací spínač s klíčem nastavte do polohy „OFF“. | Dobíjecí cyklus je přerušen. LED se změnil na modrou a bliká v 5sekundovém intervalu. Viz kapitola 3.2, "Ukazatele LED" na straně 4, Provozní stav N5. |
|------------------------------------------------------|--------------------------------------------------------------------------------------------------------------------------------------------------------|

**Nebo**

**Opatření****Popis**

- |                                               |                                                                                                                                                       |
|-----------------------------------------------|-------------------------------------------------------------------------------------------------------------------------------------------------------|
| ▶ Ukončíte dobíjecí cyklus na straně vozidla. | Dobíjecí cyklus je přerušen. LED se změnil na modrou a bliká v sekundovém intervalu. Viz kapitola 3.2, "Ukazatele LED" na straně 4, Provozní stav N4. |
|-----------------------------------------------|-------------------------------------------------------------------------------------------------------------------------------------------------------|

## 4 Nastavení

**UPOZORNĚNÍ**

U následujících postupů je důležité včasné provedení, všechny kroky si proto přečtěte ještě před provedením těchto postupů.

### 4.1 Aktivace programovacího režimu

Viz také kapitola 3.4, "Zamykací spínač s klíčem" na straně 5.

- ✓ Dobíjecí stanice je spuštěna.
- ✓ Ukazatel LED svítí trvale modře.
- ✓ Zamykací spínač s klíčem je v poloze ON.
- ✓ Není připojené žádné vozidlo.
- ▶ Zamykací spínač s klíčem přepněte z ON na OFF; vyčkejte, než ukazatel LED třikrát blikne modře.
- ▶ Zamykací spínač s klíčem přepněte z OFF na ON (max. 3 sekundy v poloze ON).
- ▶ Zamykací spínač s klíčem přepněte z ON na OFF, vyčkejte než jednou blikne modrý ukazatel LED.
- ▶ Zamykací spínač s klíčem přepněte z OFF na ON (max. 3 sekundy v poloze ON).
- ▶ Zamykací spínač s klíčem přepněte z ON na OFF; vyčkejte, než třikrát blikne modrý ukazatel LED.
  - Dobíjecí stanice přepne při čtvrtém bliknutí LED na bílou barvu a automaticky přejde do programovacího režimu.

#### Programovací režim aktivován

Dobíjecí stanice vykoná dvě možnosti 10krát. Pokud po 10 sekvencích není pomocí zamykacího spínače s klíčem vybrána žádná možnost, programovací režim se beze změny automaticky deaktivuje.

### 4.2 Ztlumení ukazatele LED (možnost 1)

**UPOZORNĚNÍ**

Modrou a zelenou barvu LED je možné ztlumit. Intenzitu výstražné červené barvy nelze změnit.

- ✓ Programovací režim aktivován:

Ukazatel LED jednou bíle blikne v následující sekvenci:

- 0,5 s OFF;
- 0,5 s ON;

Po čtyřsekundové přestávce se ukazatel LED na jednu sekundu přepne na žlutou barvu:

- ▶ Zamykací spínač s klíčem přepněte z OFF na ON.
  - Funkce „Ztlumení ukazatele LED“ je aktivována.

Ukazatel LED se přepne na modrou barvu a ztlumí se ve více stupních v třísekundovém intervalu od maxima po minimum. Po nejnižším stupni ztlumení se ukazatel LED opět přepne na maximum.

**UPOZORNĚNÍ**

Pokud zamykací spínač s klíčem nepřepnete během 180 sekund z ON na OFF, zůstane původní stupeň ztlumení beze změny a programovací režim bude deaktivován.

- ▶ Zamykací spínač s klíčem přepněte z ON na OFF

✓ Stupeň ztlumení je zvolen.

Po 60 sekundách bez další změny na zamykacím spínači s klíčem se uloží zvolený stupeň ztlumení a programovací režim bude deaktivován.

- ▶ Pokud chcete přejít do pohotovostního režimu, přepněte zamykací spínač s klíčem opět z OFF na ON.

## 5 Uvedení produktu mimo provoz

Vyřazení z provozu smí provést pouze elektrotechnik.

- ▶ Odpojte stanici od síťového napětí.
- ▶ Elektrická demontáž dobíjecí stanice.
- ▶ Likvidace: viz kapitola 8, "Likvidace" na straně 7.

## 6 Údržba, čištění a opravy

### 6.1 Údržba

Údržbu smí provádět pouze elektrotechnik v souladu s místními předpisy.

### 6.2 Čištění



#### NEBEZPEČÍ

#### Vysoká napětí.

Nebezpečí smrtelného zásahu elektrickým proudem. Dobíjecí stanici nikdy nečistěte vysokotlakým čističem nebo podobným přístrojem.

- ▶ Zařízení pouze nasucho otřete hadrem. Nepoužívejte žádné agresivní čisticí prostředky, vosk nebo rozpouštědla.

### 6.3 Oprava

Svépomocná oprava dobíjecí stanice je zakázána. Pokud dojde k výpadku dobíjecí stanice, musí být tato kompletně vyměněna.

Společnost Webasto Thermo & Comfort SE si vyhrazuje výhradní právo na opravy dobíjecí stanice.

Jedinou povolenou opravou dobíjecí stanice je výměna dobíjecího kabelu elektrotechnikem.



#### UPOZORNĚNÍ

Během doby používání dobíjecí stanice se smí dobíjecí kabel vyměnit maximálně čtyřikrát.

## 7 Výměna dobíjecího kabelu



#### NEBEZPEČÍ

Nebezpečí smrtelného zásahu elektrickým proudem.

- ▶ Odpojte přívod napětí do dobíjecí stanice v instalaci a zajistěte ji proti zapnutí.



#### UPOZORNĚNÍ

Smějí se používat pouze originální díly Webasto.



#### UPOZORNĚNÍ

Během doby používání zařízení Webasto Pure se smí dobíjecí kabel vyměnit maximálně čtyřikrát.



#### UPOZORNĚNÍ

Čísla dílů najdete v online obchodě společnosti Webasto: [www.webasto-charging.com](http://www.webasto-charging.com)



Při výměně dobíjecího kabelu je nutné se řídit návodem na instalaci přiloženým v opravné sadě.

## 8 Likvidace



Symbol přeškrtnuté popelnice znamená, že tento elektrický respektive elektronický přístroj nesmí být na konci své životnosti zlikvidován v rámci domovního odpadu. Pro likvidaci jsou k dispozici sběrná místa pro elektrická a elektronická zařízení, umístěná ve Vašem okolí. Adresy Vám poskytne městská nebo obecní správa. Oddělený sběr elektrických a elektronických zařízení má umožnit opakované použití, zhodnocení surovin resp. jiné formy zhodnocení starých přístrojů a zároveň při likvidaci zabránit negativním vlivům nebezpečných látek, které mohou tato zařízení obsahovat, na životní prostředí a lidské zdraví.

- ▶ Obal odevzdejte dle platných národních právních předpisů do odpovídající recyklační nádoby.

## 9 Prohlášení o shodě

Webasto Pure byla zkonstruována, vyrobena, vyzkoušena a dodána v souladu s relevantními směnicemi, nařízeními a normami pro bezpečnost, elektromagnetickou kompatibilitu a nezávadnost pro životní prostředí.

Webasto prohlašuje, že produkt Webasto Pure byl vyroben a dodán v souladu s následujícími směnicemi a nařízeními:

- Směrnice Evropského parlamentu a Rady 2014/35/EU o harmonizaci právních předpisů členských států týkajících se dodávání elektrických zařízení určených pro používání v určitých mezích napětí na trh
- Směrnice Evropského parlamentu a Rady 2014/30/EU o harmonizaci právních předpisů členských států týkajících se elektromagnetické kompatibility
- Směrnice Evropského parlamentu a Rady 2011/65/EU o omezení používání některých nebezpečných látek v elektrických a elektronických zařízeních
- Směrnice Evropského parlamentu a Rady 2001/95/ES o obecné bezpečnosti výrobků
- Směrnice Evropského parlamentu a Rady 2012/19/EU o odpadních elektrických a elektronických zařízeních
- Nařízení REACH 1907/2006

Kompletní prohlášení o shodě CE najdete v části pro stahování dokumentů na adrese <https://webasto-charging.com>. QR kód pro dokumentaci.



Obr. 5

## 10 Technická data

Popis	Data
Síťové napětí [V]	230 / 400 AC (Evropa)
Jmenovitý proud [A]	16 oder 32 (jednofázový nebo trojfázový)
Síťová frekvence [Hz]	50
Formy sítě	TT / TN
Třída EMC	Rušivé vyzařování : třída B (obytné prostory, prostory pro podnikání a živnost) Odolnost proti rušení: Průmyslové prostory
Kategorie přepětí	III podle ČSN EN 60664
Stupeň krytí	I
Stupeň krytí IP	IP54
Ochrana proti mechanickému nárazu	IK08
Ochranná zařízení	Proudový chránič a jistič vedení je třeba montovat na straně instalace. Viz Instalace a elektrická přípojka.
Způsob upevnění	Montáž na stěnu a na stojan (pevné připojení)
Kabelový přívod	Na omítce nebo pod omítkou
Připojovací průřez	Minimální průřez pro standardní instalaci čítá – v závislosti od kabelu a typu instalace: 6 mm <sup>2</sup> (pro 16 A) 10 mm <sup>2</sup> (pro 32 A)
Dobíjecí kabel s dobíjecí zástrčkou	Typ 2 podle EN 62196-1 a EN 62196-2
Síťová připojovací svorka	Připojovací vedení: <ul style="list-style-type: none"> <li>■ tuhé (min.-max.) 2,5-10 mm<sup>2</sup></li> <li>■ flexibilní (min.-max.) 2,5-10 mm<sup>2</sup></li> <li>■ flexibilní (min.-max.) s koncovkou: 2,5-10 mm<sup>2</sup></li> </ul>
Výstupní napětí [V]	230 / 400 AC
Max. dobíjecí výkon [kW]	11 nebo 22 (podle konfigurace z výroby)
Rozsah provozních teplot [°C]	-25 až +55 (bez přímého slunečního záření)
Rozsah teploty skladování [°C]	-25 až +80
Ukazatel	Prvek LED
Zamknutí	Zamykací spínač s klíčem pro povolení dobíjení
Výšková poloha [m]	max. 2000 (nad mořem)
Připustná relativní vlhkost vzduchu [%]	5 bis 95 nekondenzující
Hmotnost [kg]	11 kW: 4,6 22 kW: 5,6
Rozměry [mm]	Viz obrázky v Montáž



Toto jsou Originální pokyny. Německý jazyk je závazný.

Pokud by chyběly určité jazykové verze, je možné si je vyžádat. Telefonní číslo příslušné země je uvedeno na prospektu servisních středisek Webasto nebo na webových stránkách Vaší příslušné zemské pobočky Webasto.

Webasto Charging-Hotline: +800-CHARGING (00800-24274464)

Webasto Thermo & Comfort SE  
Postfach 1410  
82199 Gilching  
Germany

Company address:  
Friedrichshafener Str. 9  
82205 Gilching  
Germany

[www.webasto.com](http://www.webasto.com)